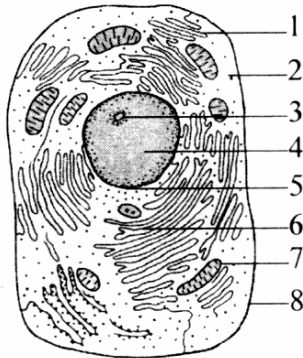


Контрольная работа по биологии за I четверть. 8 класс

Сам.раб.№1.

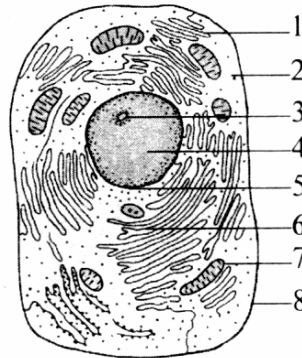
1. Подпишите названия частей клетки:



2. Выберите органы, относящиеся к пищеварительной системе: а) язык; б) сердце; в) желудок; г) почки; д) трахея; е) зубы; ж) лёгкие; з) кишечник; и) кровеносные сосуды; к) мочевого пузыря.
3. Ткань – это ...
4. Нервная регуляция - ...
5. Основная клетка нервной ткани - ...
6. Мембрана клетки выполняет функцию:
 А) объединение всех органоидов;
 Б) осуществление обмена веществ между клетками и межклеточным веществом; В) участие в процессе деления;
 Г) синтез белка.
7. Куда попадают гормоны, вырабатываемые в эндокринных железах:
 А) в кишечник; Б) в кровь;
 В) в нервные клетки; Г) на поверхность кожи.
8. Какая из желез внутренней секреции управляет всеми гормональными процессами в организме:
 А) щитовидная; Б) гипофиз;
 В) поджелудочная; Г) надпочечники.
9. Потовые железы относятся к железам ... секреции.

Сам.раб.№1.

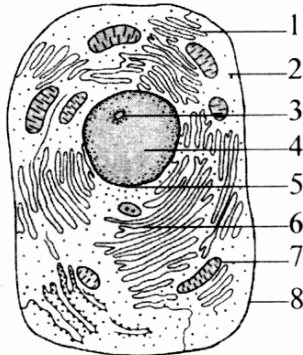
1. Подпишите названия частей клетки:



2. Выберите органы, относящиеся к сердечно-сосудистой системе: а) язык; б) сердце; в) желудок; г) почки; д) трахея; е) зубы; ж) лёгкие; з) кишечник; и) кровеносные сосуды; к) мочевого пузыря.
3. Орган – это ...
4. Гуморальная регуляция - ...
5. Жировая ткань – это разновидность ... ткани.
6. Органоиды клетки расположены в:
 А) ядре; Б) цитоплазме;
 В) межклеточном веществе; Г) мембране.
7. Особенности гуморальной регуляции:
 А) распространяется быстро, но действует продолжительно;
 Б) распространяется быстро, но действует кратковременно;
 В) распространяется медленно, но действует продолжительно;
8. Особым свойством клеток мышечной ткани является:
 А) сократимость; Б) проводимость; В) обмен веществ; Г) раздражимость.
9. Половые железы относятся к железам ... секреции.

Сам.раб.№1.

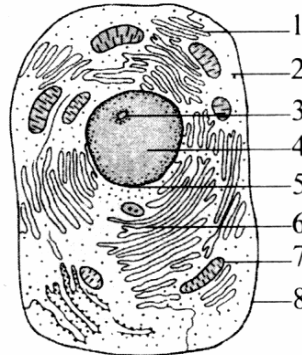
1. Подпишите названия частей клетки:



2. Выберите органы, относящиеся к выделительной системе: а) язык; б) сердце; в) желудок; г) почки; д) трахея; е) зубы; ж) лёгкие; з) кишечник; и) кровеносные сосуды; к) мочевого пузыря.
3. Система органов – это ...
4. Обмен веществ - ...
5. Хрящевая ткань – это разновидность ... ткани.
6. Рибосомы клетки выполняют функцию:
 А) объединение всех органоидов;
 Б) осуществление обмена веществ между клетками и межклеточным веществом;
 В) участие в процессе деления;
 Г) синтез белка.
7. Межклеточное вещество слабо выражено, а клетки плотно прилегают друг к другу в ткани:
 А) эпителиальной; Б) мышечной;
 В) соединительной; Г) нервной.
8. Какая из желез внутренней секреции синтезирует гормоны адреналин и норадреналин:
 А) щитовидная; Б) гипофиз;
 В) поджелудочная; Г) надпочечники.
9. Потовые и молочные железы относятся к железам ... секреции.

Сам.раб.№1.

1. Подпишите названия частей клетки:



2. Выберите органы, относящиеся к пищеварительной системе: а) язык; б) сердце; в) желудок; г) почки; д) трахея; е) зубы; ж) лёгкие; з) кишечник; и) кровеносные сосуды; к) мочевого пузыря.
3. Гомеостаз – это ...
4. Биологически активные вещества -
5. Связки и сухожилия образует ... ткань.
6. Митохондрии клетки выполняют функцию:
 А) обеспечение клетки энергией; Б) синтез жиров;
 В) участие в процессе деления; Г) синтез белка.
7. Какая из перечисленных тканей не относится к соединительной:
 А) костная; Б) сердечная поперечнополосатая; В) кровь; Г) хрящевая.
8. Какая из желез внутренней секреции синтезирует гормоны меланотропин и гормон роста соматотропин:
 А) щитовидная; Б) гипофиз; В) поджелудочная; Г) надпочечники.
9. Поджелудочная железа относится к железам ... секреции.